

Aoralscan Lync

Интраоральный сканер

Меньше значит больше



РУ

Эргономичный и легкий

Aoralscan Lync — новейший внутриротовой сканер от SHINING 3D. Созданный на основе проверенной технологической платформы серии Aoralscan, он наследует проверенное программное обеспечение и оборудование, будучи переработанным для того, чтобы сосредоточиться на том, что действительно важно — эффективности и надежности цифровых оттисков. Он разработан для поддержки широкого спектра клинических приложений, включая имплантологию, ортодонтию и протезирование.



Отличная эргономика

Спроектирован для удобного использования с ручкой, напоминающей ручку, что обеспечивает интуитивное и удобное сканирование.



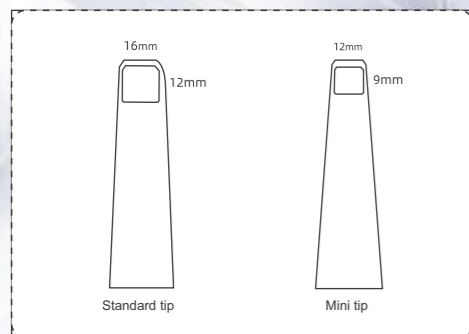
Легкая форма

Его легкий и компактный дизайн весом всего 116 г обеспечивает работу без усталости даже во время длительных процедур.



Упрощенное подключение

Один кабель Type-C обеспечивает мгновенную настройку по принципу «plug-and-play», устраняя беспорядок и повышая удобство использования.



Slim

116g



Отличная производительность сканирования

Испытайте мощь передовой производительности сканирования, которая сочетает скорость, точность и глубину, разработанную для высокотребовательных клинических рабочих процессов. От точности отдельных зубов до возможности глубокого захвата, Aoralscan Lync обеспечивает надежные, высококачественные данные сканирования при каждом использовании.



Плавный процесс сканирования

Наслаждайтесь высокой скоростью сканирования и превосходным пользовательским интерфейсом.



Выдающаяся точность

Оптимизированный алгоритм и улучшенная визуализация обеспечивают высокую точность и достоверность сканирования в различных приложениях, гарантируя надежные результаты на всех этапах клинических рабочих процессов.

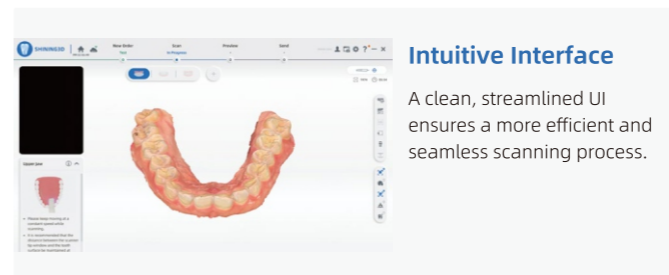


Увеличенная глубина сканирования

Глубина резкости до 22 мм позволяет легко захватывать довольно глубокие отверстия и узкие щели.

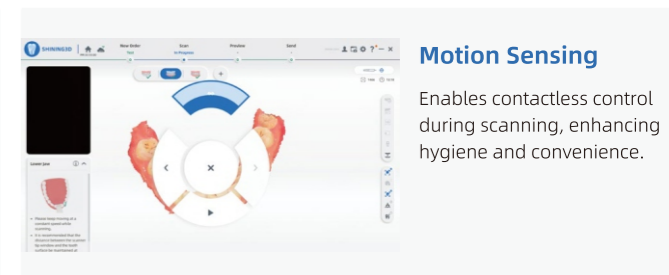
Удобный для пользователя опыт сканирования

Разработанный с учетом потребностей врачей, Aoralscan Lync предлагает интуитивно понятный и гигиеничный рабочий процесс сканирования, который легко вписывается в условия современной практики.



Intuitive Interface

A clean, streamlined UI ensures a more efficient and seamless scanning process.

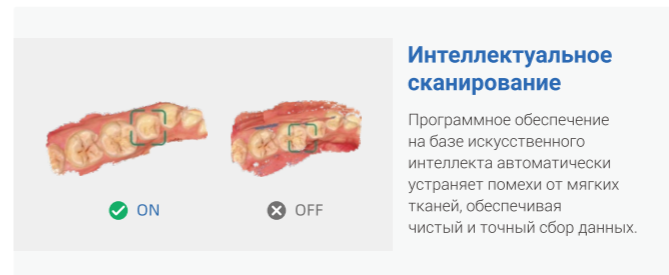


Motion Sensing

Enables contactless control during scanning, enhancing hygiene and convenience.

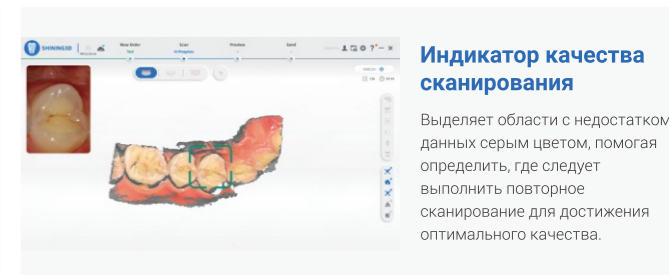
Интеллектуальное программное обеспечение для превосходного опыта

Благодаря передовому программному обеспечению SHINING 3D, Aoralscan Lync обеспечивает интеллектуальный и оптимизированный процесс сканирования, подкрепленный мощными алгоритмами.



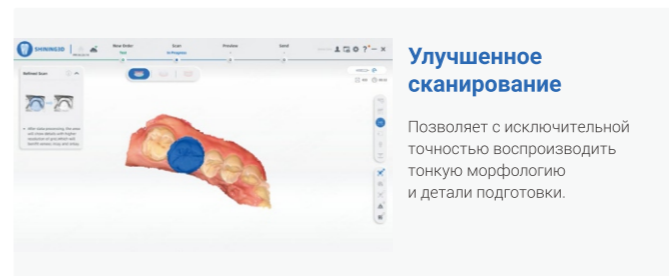
Интеллектуальное сканирование

Программное обеспечение на базе искусственного интеллекта автоматически устраняет помехи от мягких тканей, обеспечивая чистый и точный сбор данных.



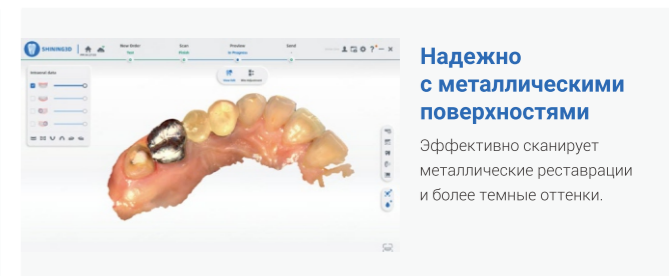
Индикатор качества сканирования

Выделяет области с недостатком данных серым цветом, помогая определить, где следует выполнить повторное сканирование для достижения оптимального качества.



Улучшенное сканирование

Позволяет с исключительной точностью воспроизводить тонкую морфологию и детали подготовки.



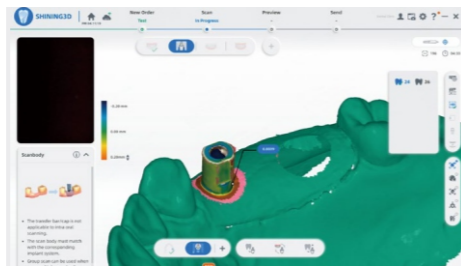
Надежно с металлическими поверхностями

Эффективно сканирует металлические реставрации и более темные оттенки.

Универсальные функции для клинического совершенства

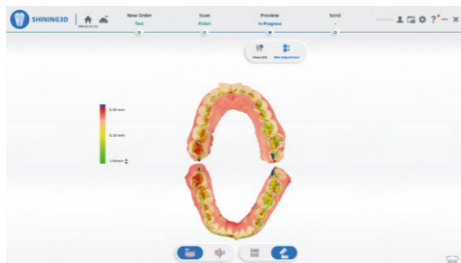
Сопоставление сканбоди

Встроенные библиотеки основных марок скан-боди позволяют выполнять точное выравнивание одним щелчком мыши во время сканирования, сводя к минимуму необходимость в доработке и оптимизируя рабочий процесс восстановления имплантатов.



Обнаружение укуса

Интуитивно визуализирует окклюзионные контакты с помощью тепловой карты и секционного изображения, помогая врачам эффективно оценивать соотношение прикуса.



Экспорт в открытом формате для дизайна

Легко экспортирует данные в широко поддерживаемые форматы для бесшовной интеграции с программным обеспечением САПР, таким как exocad, обеспечивая плавное и гибкое проектирование протезов.



SHINING 3D Стоматологический дизайн сервис

Важным компонентом комплексных цифровых стоматологических решений SHINING 3D является услуга SHINING 3D Dental Design Service, которая предлагает индивидуальные решения по дизайну, начиная от зубных протезов и заканчивая имплантатами и коронками и хирургическими шаблонами. В рамках программного обеспечения пользователи Aoralscan Lync могут напрямую входить в платформу SHINING 3D Dental Cloud, что позволяет легко доступ к услуге и бесшовная интеграция в цифровой рабочий процесс.

Комплексные категории дизайна

SHINING 3D предлагает комплексные услуги по протезированию, имплантации, ортодонтии и зубным протезам, охватывающие все стоматологические потребности.

Бесшовный рабочий процесс

От сканирования и проектирования до облачной нарезки и 3D-печати — SHINING 3D обеспечивает интегрированный и эффективный рабочий процесс для вас и ваших пациентов.

Быстрый поворот

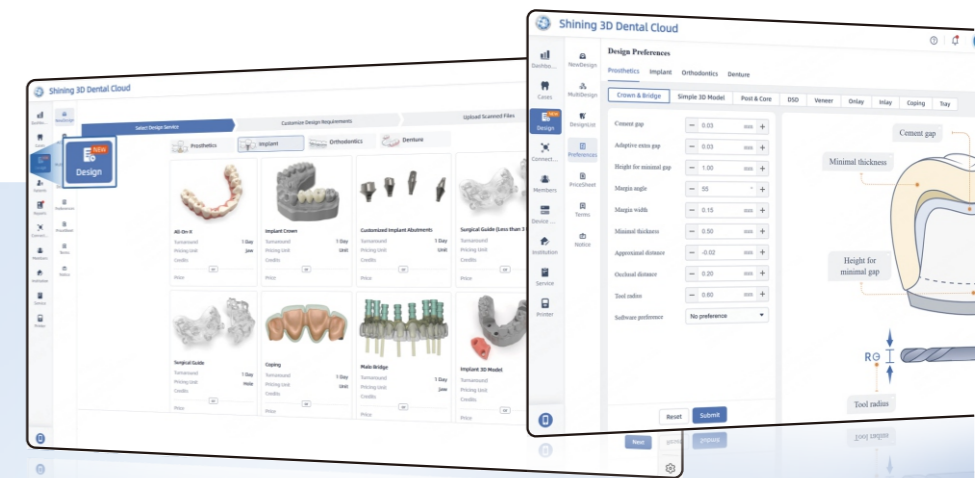
Получите результаты в течение 2–4 часов при срочном обслуживании; максимальный срок выполнения стандартных заказов составляет 1 день.

Проверка дизайна 3D-модели

Проверяйте конструкции с помощью современных инструментов, включая измерение толщины, обнаружение покусов и многое другое.



Сканируйте QR-код для просмотра видео



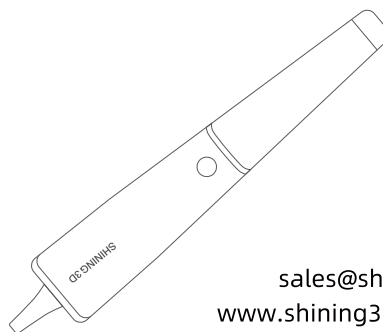
Технические характеристики

Aoralscan Lync

Поле сканирования	Стандартный наконечник: 16 × 12 × 22 мм Маленький наконечник: 12 × 9 × 22 мм
Принцип сканирования	Бесконтактный сканер со структурированным светом
Размеры (Д×Ш×В)	245 мм × 38 мм × 33 мм
Масса	116 г (без кабеля)
Выход	STL, OBJ, PLY
Порт подключения	Type-C
Входная мощность	12V DC/ 3A

Рекомендуемая конфигурация ПК

Процессор	Intel Core i7-8700 или выше
Память	Рекомендовано: 32 ГБ
Жесткий диск	SSD-накопитель емкостью 256 ГБ или больше
Графическая карта	NVIDIA RTX 2060 6 ГБ DDR3 или выше
Операционная система	Windows 10 Professional (64-разрядная) или более поздние версии операционной системы Windows
Порты ввода/вывода	1 USB Type-C@3.0A (5 В, 3 А) и 1 USB Type-A 3.0 (или выше)



sales@shining3d.com
www.shining3ddental.com